

MEDECIN GENERALISTE A BLANZAC - PORCHERESSE

REPRISE D'ACTIVITE ou COLLABORATION



Contact : Dr PARTHENAY Pascal
Cabinet médical : 1 rue du Pont des Rices
16250 BLANZAC – PORCHERESSE
☎ 05 45 64 06 72
✉ cabinetmedical.blanzac@orange.fr

Profil recherché

- **Médecin souhaitant travailler en collaboration, ou souhaitant s'associer avec les médecins actuels**
- Travail à temps plein (4 jours par semaine)
- Patientèle assurée. Possibilité de réaliser des remplacements si demande avant collaboration ou association.
- **Travail de groupe** : partage totale de la patientèle (tranquillité en cas d'absence), flexibilité des horaires de travail permise par la structure

Présentation du cabinet médical

Le cabinet compte 3 médecins en association libre : Dr Marie-Claude VIGNERON (55 ans), Dr Thierry CERF (56 ans), le Dr Pascal PARTHENAY (56 ans) et un médecin collaborateur, le Dr Anaïs CABARET (30 ans). Depuis le 1^{er} juillet 2016, un cabinet est disponible suite à un départ en retraite.

4 Salles de consultation partagées (30m² chacune), 2 salles d'attente partagées (25m² chacune), 1 salle d'urgence (dédiée à l'ETP) et une grande salle de détente.

Location des locaux : à la SCI (pas d'obligation d'achat de part)

Secrétariat présentiel et partagé : 2 secrétaires très compétentes employées à temps plein par la SCM. Ouverture du secrétariat du lundi au vendredi, de 8h à 20h, et le samedi matin, de 8h à 12h. Prise de RDV, tenue des dossiers médicaux, appui à l'organisation du parcours de soins (spécialistes, ambulances, hôpitaux...).

Dossiers patients informatisés et partagés en réseau: logiciel HELLODOC

Descriptif de l'activité des médecins du cabinet

Horaires : de 8h à 20h (avec pause méridienne). Chaque médecin dispose d'une journée par semaine de repos (système de rotation). Les permanences des samedis matins sont assurées à tour de rôle. Environ 20 visites à domicile / semaine. Permanence des soins de fin de semaine : 1 week-end / tous les 2 mois.

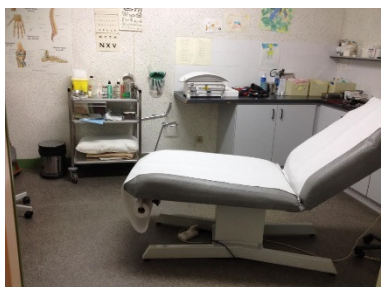
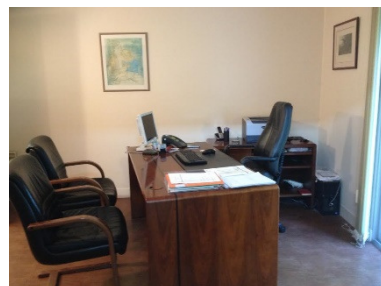
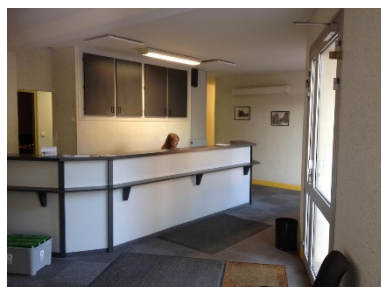
Congés : 8 à 10 semaines / an (dont 4 semaines en été)

Environnement

- Coordination des soins avec les paramédicaux : infirmières, kinésithérapeute, podologue, ostéopathe (regroupés à 500m du cabinet)
- Présence de spécialistes libéraux et d'un centre hospitalier à 10 km
- 45 min de Bordeaux, 25 min d'Angoulême
- [Contrat Local de Santé Sud Charente](#)

Plus d'informations :

www.cdc4b.com
www.blanzac-porcheresse.fr



Education Thérapeutique du Patient (ETP) : présence d'une infirmière ASALEE 3 jours/semaine pour le suivi des maladies chroniques

Fort investissement dans l'enseignement : 3 maîtres de stage dont 1 maître de conférences

Aides à l'installation :

- Zone éligible au **Contrat de Praticien Territorial en Médecine Générale**
- **Exonération totale d'impôt sur les bénéfices pendant 5 ans, puis dégressivité pendant 3 ans**

Plus d'info sur la Plateforme d'Accompagnement des Professionnels de Santé : www.poitou-charentes.paps.sante.fr